



L'EMPREINTE LYRIQUE

Faites entendre votre image

Design Musical - Habillage sonore

*Carole Chabry* *Espace Vocal*

2, route de maisons 78400 Chatou

SIRET : 534 185 806 000 13

L'Empreinte Lyrique est une marque ayant fait l'objet d'un dépôt à l'INPI

<http://empreintelyrique.fr>

contact: [empreinte.lyric@free.fr](mailto:empreinte.lyric@free.fr)

+33 (0)1 34 80 60 59 / +33 (0)6 63 24 39 56



L'EMPREINTE LYRIQUE

Il s'agit de mettre en œuvre le concept de **L'Empreinte Lyrique** qui a été conçu par les partenaires et associés de *Espace Vocal* comme **une démarche de communication identitaire forte et de qualité** destinée à faire ressentir, grâce à l'art lyrique, et à ses techniques, les valeurs et les projets d'une entreprise, d'une structure, d'une manifestation.

En partant d'images et de sons qui constituent l'environnement de ses clients, en s'imprégnant de leurs valeurs, de leur histoire, de leurs projets, puis en les traduisant dans une partition vocale spécialement écrite et pensée pour eux, *Espace Vocal* ambitionne de faire pour chacun d'eux une création artistique originale et porteuse, déclinable sous des formes diverses, du DVD à l'événement en passant par une simple sonnerie d'accueil ...

Ce qui différencie le projet des offres actuelles de musique d'entreprise est dans l'approche du sujet, c'est à dire le travail préparatoire de recensement des composantes de ce qui peut être traduit dans une identité musicale, d'une part, et dans l'utilisation de l'art lyrique, d'autre part.

La voix humaine, par essence, exprime des valeurs, c'est elle qui est la plus efficace pour porter un message voulu ou désiré. Une voix est entendue et retenue avec le poids de l'affectif et du ressenti. Une voix touche l'intime et la mémoire, elle est proche, au sens propre elle fait vibrer.

Pour s'en convaincre on peut penser à l'émotion créatrice que procurent « des voix » comme celles de Maria Callas, Jacques Brel ou Edith Piaf, c'est de même nature, et c'est une mise en écoute positive.

En effet il s'agit à la fois de la promotion de l'art lyrique mais aussi d'un message aux entreprises et aux acteurs économiques en général pour les sensibiliser à ce que nous prétendons être une forme nouvelle de communication.

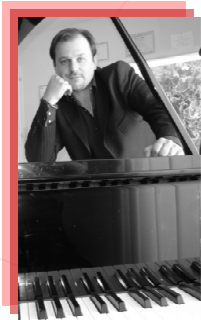
Nous formons le projet de concevoir une identité sonore pour notre client, de la décliner pour les acteurs économiques et sociaux qui en dépendent directement et, en coopération avec lui, de promouvoir ce nouveau concept de communication parmi tous les acteurs économiques.



**Carole Chabry** est licenciée de musicologie et Premier prix du Conservatoire National Supérieur de Musique de Paris. Après une carrière lyrique (Scala de Milan, Capitole de Toulouse, Théâtre des Champs Elysées...) elle crée la société **Espace Vocal**. Elle dirige l'entreprise et compose essentiellement les lignes mélodiques vocales. Elle est le lien entre le client qui fait appel à elle et la composition musicale à venir. Elle résume la finalité de la démarche comme la recherche d'un langage sensible et efficace : « Qu'ils soient vendeurs, chercheurs, agents de production, actionnaires, clients, fournisseurs, tous sont destinés, quand ils s'approprient la mélodie, à devenir les prescripteurs d'une personne morale soigneusement identifiée au préalable », il s'agit d'accéder au niveau du sensible pour « se faire entendre ».

La conception de l'œuvre est un travail en profondeur et collectif avec l'entreprise ou la structure cliente, **L'Empreinte Lyrique** est ensuite déclinée sous des formes très diverses, de la sonnerie d'accueil aux animations d'assemblées et autres manifestations publiques, sans barrière culturelle ni de langue car l'expression lyrique est par nature universelle.

Pour Carole Chabry " l'art devient un décodeur qui permet de rééquilibrer les relations entre les gens, de créer une cohésion, et donc de faire évoluer l'entreprise dans une démarche innovante, et dans le bon sens ".



**Daniel Collovald**, diplômé de l'ITEMM, Institut Technologique Européen des Métiers de la Musique est compositeur et arrangeur et collabore depuis sa création avec L'Empreinte Lyrique.

Pour Daniel Collovald qui signe tous les arrangements de la formation musicale lyrique et Jazz **Class 'n' Jazz** " la confrontation et la connaissance d'univers musicaux différents est une inépuisable source d'inspiration à mettre au service de l'entreprise, la composition d'une identité sonore étant un subtil dosage entre la prescription du client et le ressenti du créateur musical"

Daniel Collovald a su montrer à travers ses compositions que la création n'a pas de frontières et que le choix de tel instrument, de telle tonalité n'est pas le fruit du hasard mais un choix éclairé pour donner à une entreprise une signature musicale qui lui est propre, facilement reconnaissable et mémorisable pour ses clients.

*Selon la belle expression de la philosophe Christine Cayol, « l'art de diriger nécessite comme l'art d'innover un goût de l'avenir, et non pas une maîtrise du futur, c'est d'abord en soi qu'il faut puiser, les créateurs le savent », et entre créateurs, inventeurs et artistes il n'y a que des nuances, en définitive ce qui importe c'est de « reprendre les rennes de l'intelligence sensible ».*

# L'art et l'innovation industrielle

La direction de la communication de **SAINT-GOBAIN PAM**, la filiale de **SAINT GOBAIN** spécialisée dans la fabrication de tuyaux en fonte, s'est engagée avec *Espace Vocal* dans une démarche de communication innovante.

Dans le cas de Saint Gobain PAM il s'agissait d'avoir un cœur identitaire capable d'exprimer sur tous types de médias tout à la fois les talents des personnels, le côté spectaculaire de la fabrication, la dimension mondiale de la société, les usages des tuyaux (et l'eau est porteuse de symboles forts !)... En somme à partir d'un focus musical court, très ciblé et très réfléchi, les modes d'expression et les techniques musicales, servies par la souplesse de la voix, adaptent et amplifient « **L'Empreinte Lyrique** ».

NANCY, le 30 décembre 2008

Chère Madame,

Je me réjouis de constater que vous progressez dans la promotion de l'EMPREINTE LYRIQUE et je fais volontiers le point que vous m'avez demandé sur notre collaboration.

Lors de nos premières rencontres je vous ai situé notre contexte, c'est-à-dire celui d'une société :

- à l'identité forte et ancienne
- traditionnellement marquée par l'image de ses sites industriels
- assurant sa promotion via des prescripteurs, ce qui l'oriente vers un marketing très qualitatif
- soucieuse de continuer à faire porter son identité par ses personnels
- mais désormais positionnée résolument sur les marchés mondiaux où nous sommes fortement implantés, industriellement et commercialement

Notre décision de nous doter d'une identité sonore de qualité a été bien traduite par votre concept d'EMPREINTE LYRIQUE :

- Une expression dynamique permise par vos choix musicologiques, cette expression correspond à nos attentes dans la stratégie de communication et dans notre exigence d'universalité.
- Une personnalisation par votre interprétation
- Une phase musicale aisément mémorisable en tous pays

Nous en sommes au premier stade de l'installation des messages que vous avez lus et interprétés sur nos centres d'appels, et je vous confirme que nous sommes déterminés à décliner notre identité sous de nombreuses formes, site INTERNET, DVD, interprétations en salles, etc.

Nous aurons à continuer de travailler ensemble et nous vous demanderons de continuer à vous rendre disponible pour une bonne compréhension et une bonne traduction de nos attentes.

Je vous prie de croire, Madame, à l'assurance de ma considération.

Olivier RICARD  
Directeur de la Communication



## *Ils en parlent....*

Carole Chabry est une personne charismatique d'une grande ouverture d'esprit.  
Son univers musical riche m'a séduite, j'ai donc fait appel  
à elle pour l'identité sonore de ma société, Mycélium Art Agency.  
Imaginez une symphonie créée pour vous, sur mesure.  
C'est exactement ce que Carole m'a proposé via sa marque déposée l'Empreinte Lyrique.  
Le résultat est au-delà de mes espérances, magnifique !

Sylvie Questel  
Gérante et Directrice Artistique de Mycélium Art Agency

Référence rédigée par : SYLVIE QUESTEL  
**Gérante & Directrice Artistique, MYCÉLIUM Art Agency**

Carole CHABRY est pour moi l'idéal du professionnel : compétente, réelle artiste en chant lyrique et en musique classique et moderne, dynamique et motivante, exigeante envers elle-même et ambitieuse sur le résultat au bénéfice de ses clients, dévouée et généreuse, Carole est un vrai moteur de vie. Elle apporte la joie de vivre et transmet sa passion. Vraie professionnelle, accessible et pédagogue, Carole apporte également au profane un épanouissement personnel par l'expression vocale, l'apprentissage de la respiration et la gestion de ses émotions. Quoi de mieux que d'apprendre à gérer son équilibre énergétique par la musique et l'esprit ludique ?!

Ah, j'oubliais, j'adore ses concerts (mais les musiciens doivent "faire la maille" car elle exerce son Art avec beaucoup de précision !). De la vraie musique accessible à tout le monde !

Référence rédigée par : Pierre DAVEZE  
**Dirigeant, AloreM**

Qui croirait possible l'alliance du chant lyrique et de la logique commerciale? Personne, sauf Carole! Et, foi d'ancienne élève, je parie tout ce que vous voulez qu'elle y parviendra!"

Catherine Roig, journaliste à **ELLE**, ancienne élève

*"En plus de son grand talent, Carole Chabry a deux immenses qualités : être complètement passionnée par son art et faire les choses avec cœur. Cela se traduit par un grand engagement au service de ses clients. C'est cela qui nous a séduit dans son approche".*

*Eric Seulliet, directeur d'e-Mergences / Président de la Fabrique du Futur*

## **PRODUITS ET SERVICES**

Clips, films d'entreprises, spots radio: Nous vous proposons de repenser votre musique, de l'adapter à votre clip/film, ou encore, de réaliser votre captation vidéo.

- Présentations photos: Votre Powerpoint aura un impact majoré avec l'adjonction de votre musique adaptée à cette présentation.

Ouvertures pages web, sites internet: Dès que l'internaute arrive sur votre site, vous le plongez dans votre univers par un habillage discret de quelques secondes : il reconnaît votre signature !

Introduction séminaires, prise de parole en public: L'intérêt de votre auditoire, votre musique en préambule, c'est un espace de respiration qui instaure calme, respect et concentration. On entend votre image et l'adjonction du nom de la personne qui prend la parole peut être ajoutée au jingle.

Annonces téléphoniques: Pour vos annonces d'accueil, votre musique, votre texte: Notre composition tient compte de l'adjonction d'un message parlé, nous vous proposons aussi le téléchargement de votre annonce sur GSM.

Musiques de publicité, génériques: Un spot télévisé, un film publicitaire ? Nous développerons votre thème afin qu'il devienne une véritable musique de film

Cartes de vœux électroniques, emails de prospection: Une occasion particulière ?  
Nous réenregistrons des messages ponctuels sur votre musique, au gré de vos envies et besoins.

Concerts privés, manifestations publiques: Adaptez votre musique pour un jour particulier et diffusez là au plus grand nombre ! Faites appel à nos musiciens afin qu'ils jouent votre identité sonore en live (de 4 à 6 musiciens)

### **Tous les services :**

Création d'une charte sonore comprenant tous les domaines d'utilisation, notre expertise à votre service.

langues proposées pour l'habillage sonore: français, anglais, allemand, Italien, espagnol

ELEMENTS DE METHODE :

1/ Identifier avec le client les fragments d'identité que l'EMPREINTE LYRIQUE devra respecter, et concilier.

2/ Proposer une armature sonore capable d'être déclinable (une phrase, un mode, un ton).

3/ Composer cette armature, l'orchestrer dans une ambiance, un style évocateur.

3/ Dominer cette armature par un message vocal lyrique fort, le dernier mot devant revenir à la voix humaine.

*Les créations de la marque ont fait l'objet d'un dépôt à la SACEM*

Un seul interlocuteur, une grande réactivité.

Devis en 24h sur simple appel

Contact: Carole Chabry



L'EMPREINTE LYRIQUE

*Carole Chabry Espace Vocal*

2, route de maisons 78400 Chatou

SIRET : 534 185 806 000 13

L'Empreinte Lyrique est une marque ayant fait l'objet d'un dépôt à l'INPI

<http://empreintelyrique.fr>

Contact: [empreinte.lyric@free.fr](mailto:empreinte.lyric@free.fr)

+33 (0)1 34 80 60 59 / +33 (0)6 63 24 39 56